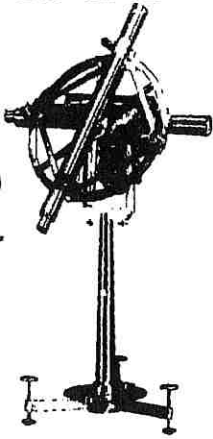


**BALP
BRAQUET**



SCP BALP BRAQUET

Société Civile Professionnelle
de Géomètres-Experts

Vincent BALP
Géomètre-Expert DPLG
Expert près la Cour d'Appel
de Nîmes

Laure BRAQUET
Ingénieur ESTP
Géomètre-Expert

successeurs de Michel SIMON

Zac Km Delta
125 Avenue Amédée Bollée
30900 NÎMES
Tel : 04 66 38 11 10
Fax : 04 66 38 09 93
BALP.GEOMETRE.BRAQUET@wanadoo.fr

FONCIER

- Bornage
- Division
- Partage
- Servitude
- Copropriété
- Entrée en mise
- Estimation
- Expertise
- GEOMETRIE**
- Topographie
- Topométrie
- Implantation
- Nivellement
- Leve d'architecture
- AMENAGEMENT**
- Lotissement
- ZAC
- VRD
- Conception
- Maîtrise d'œuvre

Nîmes, le 30 septembre 2004

Vente
le 21 septembre 2005

Votre réf
Notre réf 03102Carrez lot 558
Affaire
Objet Loi Carrez

**CERTIFICAT DE MESURAGE DE LA SUPERFICIE
PRIVATIVE D'UN LOT DE COPROPRIETE**

Nous, soussignée SCP BALP BRAQUET, Cabinet de Géomètres-Experts, demeurant, 125, Avenue Amédée Bollée, Zac Km Delta 30900 NÎMES

CERTIFIE,

Avoir visité les lieux,
Mesuré le lot n° 558 de la copropriété Les Cyclades d'Arles
sise chemin des Minimés Commune d'Arles
appartenant à la SCI Les Cyclades d'Arles
avoir consulté l'état descriptif de division du 27 novembre 2003

DESCRIPTION DE LA SUPERFICIE PRIVATIVE

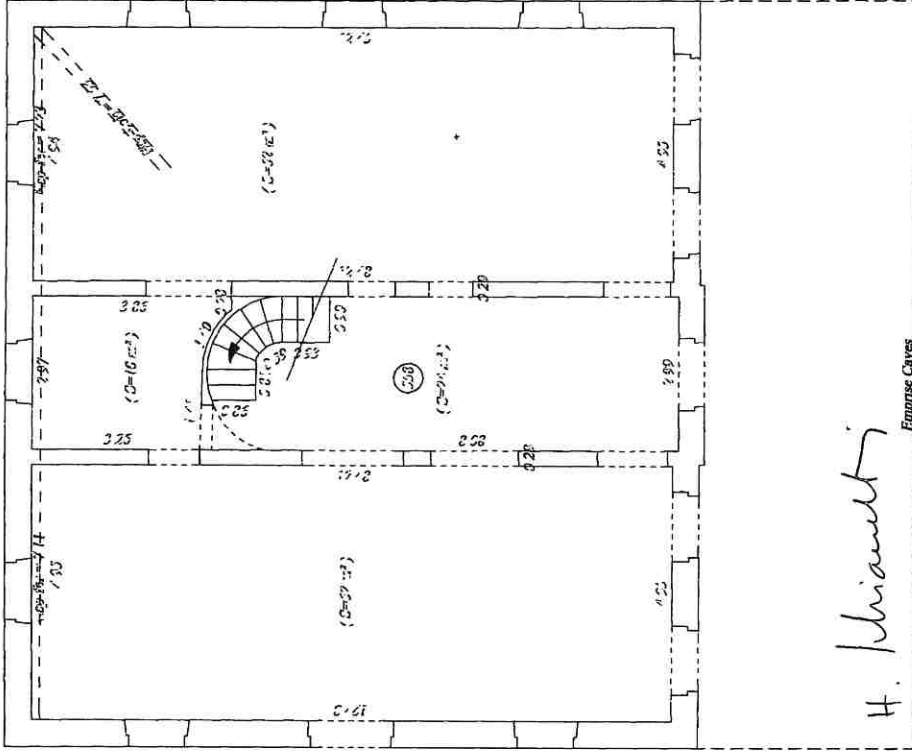
- Pièce n° 1 10 m²
- Pièce n° 2 62 m²
- Pièce n° 3 24 m²
- Pièce n° 4 62 m²

SURFACE PRIVATIVE TOTALE DU LOT 158 m²

- Annexe non comptabilisée pour la loi CARREZ :
Terrasse

H. Schiavelli

Rez-de-chaussée



H. Hiaut

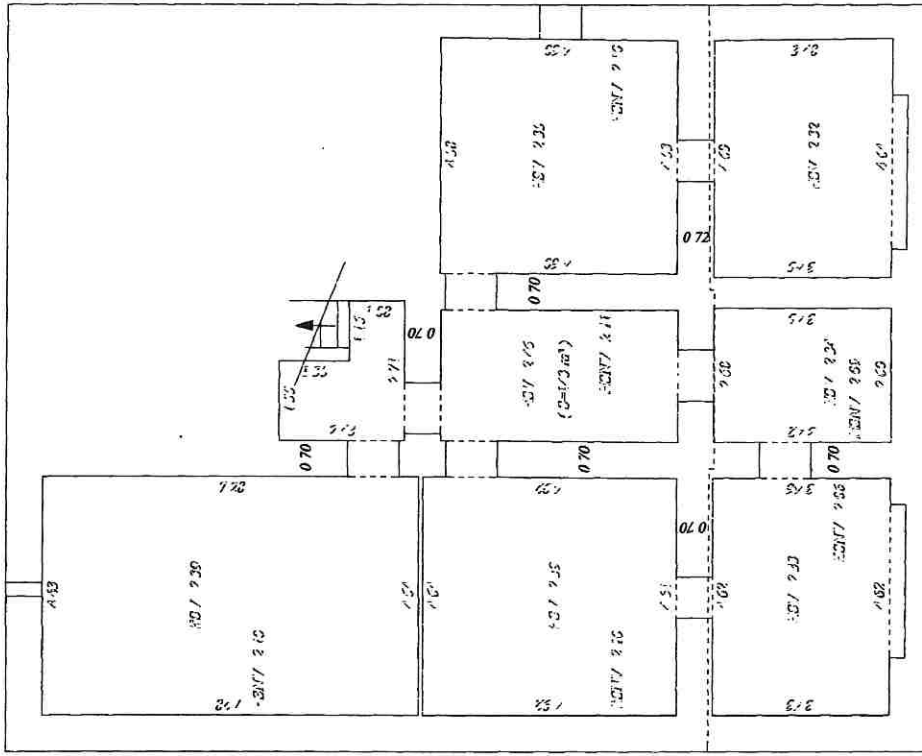
LEGENDE

HSP-fer hauteur sous poutre fer
 HSP-fer hauteur sous poutre fer



Parties communes
 Parties privatives

Caves



LEGENDE

HSV hauteur sous clé de voûte
 HSNV hauteur sous naissance voûte



Parties communes
 Parties privatives